



# XIV CAMPUS de Baloncesto

## Inclusivo

Del **8** al **12 de julio** de **2023**

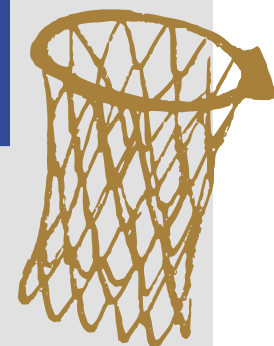
# Juntos, sin diferencias

**Reserva de plaza. Participantes  
de la última edición.**

Del 30 de marzo al 3 de abril.

**Nuevas inscripciones.**

A partir del 26 de abril.



**INSCRIPCIÓN**



Campus  
Baloncesto



Ciudad  
Real Madrid



## Presentación

La Fundación Real Madrid organiza la decimocuarta edición del **Campus Inclusivo de Baloncesto**, como un lugar de encuentro a través de algo tan apasionante como el baloncesto, en sus versiones a pie y en silla de ruedas.

Está dirigido a chicos y chicas entre 8 y 17 años y se desarrollará del 8 al 12 de julio. Los participantes tendrán el privilegio de alojarse, en régimen interno, en la **Residencia de Cantera de la Ciudad Real Madrid** (Valdebebas).

El Campus puede llegar a sufrir cambios en cuanto a su ubicación, las fechas de celebración, el tipo de régimen ofertado y los horarios.



## Objetivos

- Ofrecer un contexto de práctica adaptado en el que chicos y chicas con diferentes capacidades, con interés por el baloncesto encuentren un lugar para su disfrute y conozcan las posibilidades que ofrece el deporte, tanto en su versión a pie como en silla de ruedas.
- Facilitar el aprendizaje táctico-técnico del baloncesto, valorando la diversidad y capacidad que presenta cada jugador/a como punto de partida, ofreciendo situaciones de práctica conjunta a todos los niveles.
- Realizar las actividades en un entorno lúdico y accesible que promueva el disfrute de los jugadores/as y transmita los valores positivos del deporte en un marco de convivencia que favorezca las relaciones interpersonales.

## Participantes

### Beneficiarios a pie

Chicos/as entre 10 y 17 años (20 plazas).

### Beneficiarios con diversidad funcional física

Chicos y chicas entre 8 y 17 años (20 plazas).

## Profesorado

El campus estará organizado y gestionado por el Área de Baloncesto de la Fundación Real Madrid.

El profesorado y personal de apoyo son especialistas con titulación universitaria en actividad física y deporte, y con formación específica en baloncesto y deporte adaptado. Además, atesoran varios años de experiencia en los proyectos sociodeportivos de la Fundación Real Madrid, entre ellos en las ediciones anteriores del Campus Inclusivo.





## Instalaciones

Las actividades y el alojamiento de los participantes tendrán lugar en las instalaciones de la **Ciudad Real Madrid**, en Valdebebas.

### RESIDENCIA DE CANTERA

- Habitaciones con terraza y vistas a la Ciudad Real Madrid, aire acondicionado y baño propio.
- Salas comunes (estudio, juegos, televisión, etc.).
- Vigilantes jurado nocturnos.
- Red Wireless para conexión a internet.
- Servicio de limpieza de habitaciones, cambio de ropa de cama y baño, y reposición higiénica.

### INSTALACIONES DEPORTIVAS

**1.200.000 m2 de instalaciones.**

- Pabellón de entrenamiento del primer equipo y la cantera del club.

### Espacios auxiliares:

- Campos exteriores de fútbol.
- Zonas verdes y espacios al aire libre.
- Salas deportivas cubiertas y aulas de Ciudad Real Madrid.

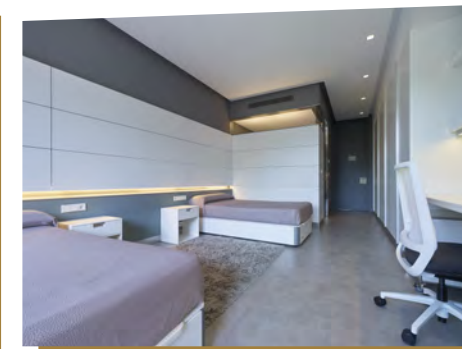
## Tarifas

Precio

290€

### COMEDOR CIUDAD REAL MADRID

Los menús están controlados dietéticamente por el personal de la Ciudad Real Madrid. Estarán compuestos por: desayuno, comida, merienda y cena.



## Asistencia Sanitaria

En caso de lesión o accidente durante el Campus, la asistencia sanitaria está cubierta a través de un seguro privado con **SANITAS**. Además, se contará con personal médico-sanitario propio de **SANITAS** en las instalaciones deportivas durante la actividad.

## Presentación y recogida

Los participantes del Campus Inclusivo de Baloncesto se presentarán en la dirección Av. de las Fuerzas Armadas, 400 (28055, Madrid), el día 8 de julio entre las 16:00 y las 17:00 horas, y serán recogidos en el mismo lugar el 12 de julio entre las 16:00 y las 17:00 horas.



## Horario previsto

**08:30** Levantarse y aseo personal.

**09:00** Desayuno.

**10:00** Entrenamiento baloncesto inclusivo.

**11:30** Almuerzo.

**12:00** Entrenamiento baloncesto inclusivo.

**13:00** Ducha para todos los grupos.

**14:00** Comida.

**15:00** Descanso en las habitaciones.

**17:00** Entrenamiento baloncesto inclusivo.

**18:00** Merienda.

**18:15** Entrenamiento baloncesto inclusivo.

**19:30** Ducha para todos los grupos.

**20:00** Juegos alternativos y comunicación con las familias.

**21:00** Cena.

**22:00** Velada.

**23:00** A dormir.

## Información adicional

### La Fundación Real Madrid facilitará a todos los participantes:

- Equipación de la Fundación Real Madrid (camiseta y pantalón).
- Segunda camiseta de otro color de la Fundación Real Madrid.
- Bidón de agua.



### Además, no os olvidéis traer:

- Ropa de deporte para todos los días (calcetines, zapatillas, pantalones cortos, camisetas,...).
- Gorra.
- Mochila.
- Protector solar.
- Chanclas.
- Productos de higiene personal.
- Neceser identificado con el nombre del alumno y las medicaciones necesarias dentro, las cuales deben ir nombradas y separadas por días.



Proceso de Inscripción Online

## Renovación SIN cambios



Del **30 de marzo** al **3 de abril**

### Es tu caso si...

Participaron en la última edición del Campus Inclusivo y deseas renovar la matrícula.

### Procedimiento:

[www.pires.realmadrid.com](http://www.pires.realmadrid.com)



**1**  
Entrar en  
[pires.realmadrid.com](http://pires.realmadrid.com)

**2**  
Elegir la opción  
**Renovación sin cambios.**

**3**  
**Introducir los códigos que  
han recibido por correo  
electrónico** previamente.

**4**  
Una vez visualizado los datos,  
basta con **confirmar** para  
renovar la plaza.



Proceso de Inscripción Online

## Nuevas Inscripciones



A partir del **27 de abril**

### Es tu caso si...

Deseas matricular a nuevos participantes, que nunca han formado parte del Campus Inclusivo.

### Procedimiento:

[www.pires.realmadrid.com](http://www.pires.realmadrid.com)



1

Entrar en  
[pires.realmadrid.com](http://pires.realmadrid.com)

2

Elegir la opción  
**Nuevos Alumnos.**

3

Introducir los **datos básicos de la actividad deseada** ("Deporte", "Escuela", "Días", "Horario"... ) para obtener el importe total del campus.

4

**Rellenar el formulario de registro** con los datos personales.  
En el caso de que no haya plazas disponibles podrá inscribirse en lista de espera.





# XIV CAMPUS de Baloncesto Inclusivo

**INSCRIPCIÓN**  
pieres.realmadrid.com



 [www.realmadrid.com/fundacion/campus-baloncesto](http://www.realmadrid.com/fundacion/campus-baloncesto)

 91 453 29 05/08

 [campusbaloncesto@proyectosfrm.realmadrid.es](mailto:campusbaloncesto@proyectosfrm.realmadrid.es)

 @Fun\_Realmadrid

 [fb.com/fundacionrealmadrid](https://fb.com/fundacionrealmadrid)

 [fundacion.realmadrid](https://fundacion.realmadrid)



Campus  
Baloncesto



Ciudad  
Real Madrid

Con el soporte de:



Real Madrid

